



การตัดแต่งช่อและการผลิตผล

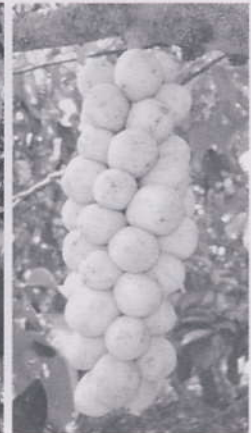
ขั้นตอนหนึ่งของการจัดการเพื่อเพิ่มคุณภาพผลผลิตลองกอง

สุพร พงษ์คมณี / สวพ.8

การจะผลิตลองกองให้ได้คุณภาพเกรดเอนั้น ต้องเริ่มลงมือปฏิบัติตั้งแต่การตัดแต่งช่อดอก หลังจากนั้น จึงทำการตัดแต่งช่อผลและผลิตผลที่ไม่มีคุณภาพทิ้งไป เพราะปริมาณช่อดอกและช่อผลที่มากเกินไปจะมีผลกระทบต่อพัฒนาการของผล ทำให้ผลเจริญเติบโตช้าและมีขนาดเล็ก ผลร่วงในปริมาณมากเนื่องจากการแข่งขันระหว่างผลอ่อนในช่อเดียวกันและต่างช่อกันอย่างรุนแรงในการดูดดึงอาหารสะสมไปใช้ในการพัฒนาการของผล ดังนั้น ในระหว่างเดือนพฤษภาคม ถึง มิถุนายนซึ่งเป็นระยะพัฒนาผล กลุ่มวิชาการ สำนักวิจัยและพัฒนาการเกษตรเขตที่ 8 จ.สงขลา จึงมีคำแนะนำหรือข้อปฏิบัติให้เกษตรกรชาวสวนลองกองตัดแต่งช่อและผลิตผล ดังต่อไปนี้



ไม่ตัดแต่งช่อผล



ตัดแต่งช่อผล

การตัดแต่งช่อผล

ครั้งที่ 1 เมื่อช่อผลมีอายุ 2-3 สัปดาห์ หลังดอกบาน

ให้ตัดผลที่มีการหลุดร่วงของผล ช่อผลที่พัฒนาช้าและอยู่ในตำแหน่งที่ไม่เหมาะสม ให้เหลือไว้เกินที่ต้องการจริง 10-20 เปอร์เซ็นต์ และตัดส่วนปลายช่อในผลที่ไม่พัฒนาหรือพัฒนาช้าเพื่อให้การสุกและคุณภาพผลสม่ำเสมอ

ครั้งที่ 2 เมื่อช่อผลมีอายุ 7 - 8 สัปดาห์หลังดอกบาน โดยเลือกตัดช่อผลที่หลุดร่วงมาก ช่อผลที่เล็ก และเจริญเติบโตช้า ซึ่งการตัดครั้งนี้อาจไม่จำเป็นถ้าเห็นว่าช่อผลในการตัดครั้งที่ 1 มีการพัฒนาผลดีอยู่แล้ว

เชิญร่วมงาน

“วันพริกปลอดภัยบ้านไสหลวง”



วันที่ 29 พฤษภาคม 2551

เริ่มงานตั้งแต่เวลา 8.00 น. เป็นต้นไป

พบกับ

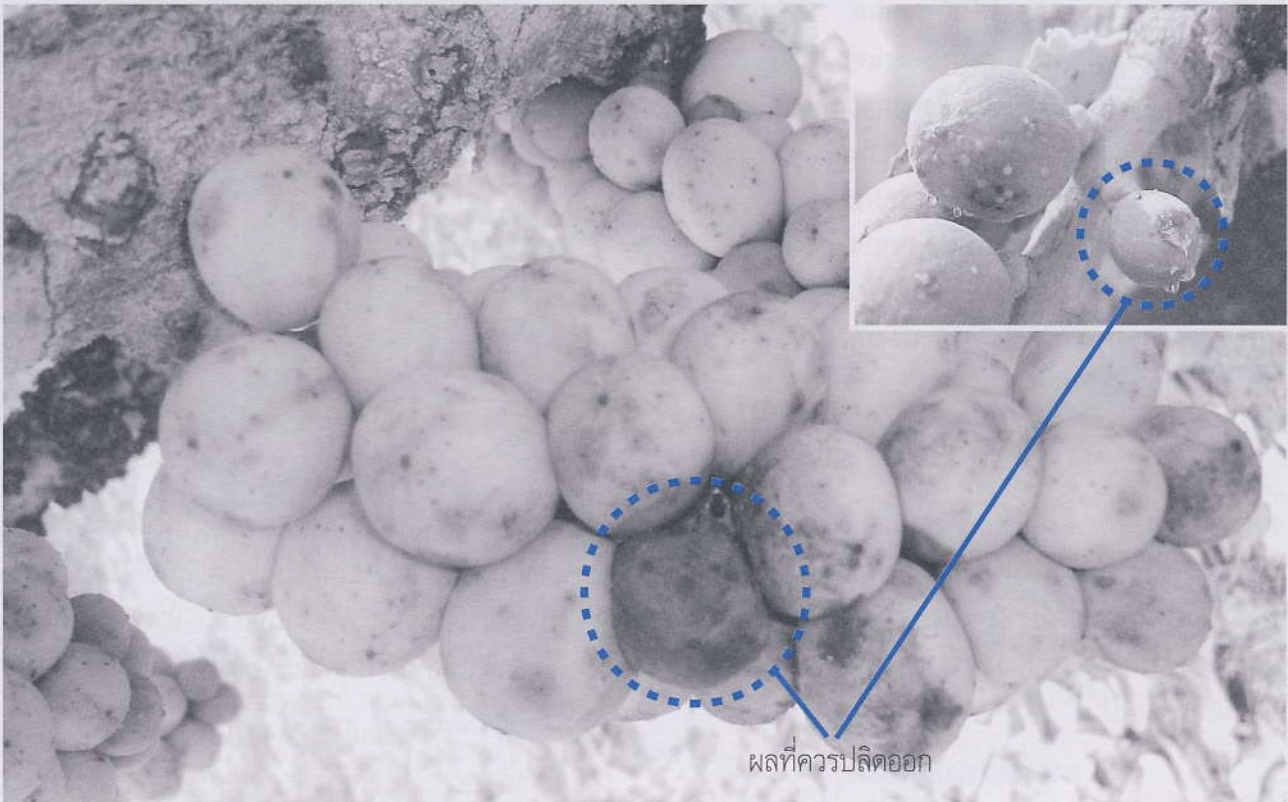
- นิทรรศการและการให้คำแนะนำ
- ความรู้เกี่ยวกับพริก
- การประกวดพริก
- บริการตรวจโรคพริก
- กิจกรรมอื่น ๆ

ณ กลุ่มปลูกพริกบ้านไสหลวง (บ้านคุณพ่อองศรี สุขรุ่ง)
หมู่ที่ 10 ต.ปับเต อ.ควนขนุน จ.พัทลุง

การปลิดผล

- การปลิดผลบริเวณโคนข้อ ควรปลิดในกรณีผลโคนข้อเบียดแน่นกับกิ่งมากเกินไป
- การปลิดผลในข้อ ควรปลิดผลในข้อที่แคระแกร็น เจริญเติบโตไม่ทันกับผลอื่น ผลที่อัดแน่นเกินไป เพื่อให้ผลที่เหลือในข้อกระจายอยู่ในข้ออย่างหลวม ๆ และเจริญเป็นผลสุกที่มีคุณภาพ

- การปลิดผลปลายข้อ ควรปลิดผลออกหรือใช้กรรไกรตัดผลปลายข้อ 1-2 ผล ในช่วงระยะเวลา 2-3 เดือน ก่อนผลสุก
- หากพบว่าผลแตกหรือผลเน่าให้เชี่ยผลออกเพื่อป้องกันเชื้อราเข้ามาทำลาย หรืออาจปลิดให้มีช่องว่างในการพัฒนาให้ผลมีขนาดสม่ำเสมอ



สวพ. 8

ชวนคุย...

รายการวิทยุ

เพื่อวิชาการเกษตรก้าวหน้า
พัฒนาการผลิตพืชให้มีคุณภาพดี
ปลอดภัย และยั่งยืน ...

วิทยุ มก.สงขลา
AM 1269 Khz

ทุกวันศุกร์ เวลา 16.00 - 17.00 น.