

# โครงการฟาร์มตัวอย่างตามพระราชดำริ วังปญญา-ท่าธง

## อำเภอรามัน จังหวัดยะลา

### ๑. ความเป็นมา / พระราชดำริ

ตามที่สมเด็จพระนางเจ้าฯ พระบรมราชินีนาถ ทรงห่วงใยราษฎรที่ได้รับผลกระทบจากสถานการณ์ ก่อความไม่สงบใน ๓ จังหวัดชายแดนภาคใต้ ราษฎรหลายหมู่บ้านได้ร้องขอพระราชทานความช่วยเหลือให้มิ่งงานทำอยู่ในพื้นที่ได้อย่างปลอดภัย สมเด็จพระนางเจ้าฯ พระบรมราชินีนาถ จึงทรงมีพระราชดำริให้จัดตั้งโครงการฟาร์มตัวอย่างขึ้นที่ตำบลวังปญญา และตำบลท่าธง อำเภอรามัน จังหวัดยะลา เพื่อช่วยแก้ปัญหาสร้างงาน และสร้างอาชีพให้กับราษฎรจากการประชุมกำหนดภารกิจความรับผิดชอบของส่วนราชการที่เกี่ยวข้องนั้น ศูนย์วิจัยและพัฒนาการเกษตรยะลา ได้รับผิดชอบกิจกรรมการเพาะเห็ด

### ๒. การสนองพระราชดำริ / การเข้าร่วมโครงการของกรมวิชาการเกษตร

กรมวิชาการเกษตร ได้เริ่มดำเนินโครงการ ปี พ.ศ. ๒๕๔๙ - ปัจจุบัน

### ๓. วัตถุประสงค์

๓.๑ วัตถุประสงค์ทั่วไปของโครงการ

- ๑) ช่วยจ้างงานให้ราษฎรมิ่งงานทำ มีรายได้พอเลี้ยงครอบครัว
- ๒) ให้ราษฎรได้เรียนรู้ทำการเกษตร ปศุสัตว์ และประมง อย่างถูกหลักวิชาการ
- ๓) ให้ราษฎรได้ร่วมกันประกอบอาชีพในลักษณะการรวมกลุ่มทำงาน และมีมาตรการระวังป้องกันตนเอง

ให้พ้นจากภัยคุกคามของผู้ก่อการร้าย

๓.๒ วัตถุประสงค์เฉพาะในส่วนของงานวิชาการเกษตร (กรมวิชาการเกษตร)

- ๑) เพื่อสร้างงานและสร้างรายได้ให้กับเกษตรกร
- ๒) เป็นแหล่งเรียนรู้ด้านการเพาะเห็ด
- ๓) ให้เกษตรกรได้รวมกลุ่มกันประกอบอาชีพในลักษณะรวมกลุ่มทำงาน และมีมาตรการระวังป้องกัน

ตนเองให้พ้นจากภัยคุกคามของผู้ก่อการร้าย

### ๔. เป้าหมาย

๔.๑ พื้นที่เป้าหมายของโครงการ

บริเวณพื้นที่โครงการฟาร์มตัวอย่างวังปญญา-ท่าธง อำเภอรามัน จังหวัดยะลา

๔.๒ พื้นที่เป้าหมายของงานวิชาการเกษตร (กรมวิชาการเกษตร)

บริเวณกิจกรรมเพาะเห็ดในพื้นที่โครงการฟาร์มตัวอย่างวังปญญา-ท่าธง อำเภอรามัน จังหวัดยะลา

### ๕. หน่วยงานที่รับผิดชอบ

๕.๑ หน่วยงานรับผิดชอบหลักของโครงการ : -

๕.๒ หน่วยงานวิชาการ (กรมวิชาการเกษตร)

- ๑) หน่วยงานหลัก : ศูนย์วิจัยและพัฒนาการเกษตรยะลา
- ๒) หน่วยงานร่วมดำเนินการ : สำนักวิจัยและพัฒนาการเกษตรเขตที่ ๘ จังหวัดสงขลา

## ๖. งบประมาณ

๖.๑ งบประมาณวิชาการเกษตร ๔๐,๐๐๐ บาท

๖.๒ งบอื่นๆ (ถ้ามี) -

## ๗. ผลการดำเนินงาน

๗.๑ กิจกรรมถ่ายทอดเทคโนโลยี

๑) การเป็นวิทยากร

๑.๑) ได้ดำเนินการสนับสนุนด้านวิชาการการเพาะเห็ดแก่เจ้าหน้าที่ที่ปฏิบัติงานภายใน ฟาร์ม ตัวอย่าง ทำให้ฟาร์มสามารถผลิตเห็ดนางฟ้า เห็ดนางรมและเห็ดหูหนู ซึ่งมีดังรายละเอียดดังต่อไปนี้

เดือน	ผลผลิตเห็ดนางฟ้า (ก.ก.)	ผลผลิตเห็ดนางรม (ก.ก.)
ตุลาคม	๒๒๐.๔	๓๑๐.๙
พฤศจิกายน	๙๙.๕	๔๕๖.๖
ธันวาคม	๑๖๖.๑	๘๕.๑
มกราคม	๑๒๙.๖	๒๔๓.๕
กุมภาพันธ์	๑๑๒.๓	๒๑๒.๖
มีนาคม	๑๖๘.๙	๓๕๑.๘
เมษายน	๑๗.๖	๑๒๖.๗
พฤษภาคม	๖๘.๑	๑๘๐.๐
มิถุนายน	๑๓๑.๓	๑๘๕.๖
กรกฎาคม	๑๖๙.๘	๒๒๐.๖
	๑,๒๘๓.๖	๒,๓๗๓.๔
รายได้รวม(บาท)	๕๑,๓๔๔.๐*	๙๔,๙๓๖*
รายได้รวมทั้งสิ้น(บาท)	๑๔๖,๒๘๐	

\*จำนวนกิโลกรัม x ๔๐ บาท/กิโลกรัม

จากการดำเนินกิจกรรมเพาะเห็ดดังกล่าวส่งผลให้เกิดรายได้ภายในฟาร์ม ตลอดจนได้เกิดการขยายผลสู่เกษตรกรบริเวณใกล้เคียงด้วย

๑.๒) สามารถสร้างงานสร้างรายได้แก่เกษตรกรในพื้นที่ได้จำนวน ๒๐ ราย

## ๘. ผลสำเร็จ / ผลสัมฤทธิ์ของโครงการ

การดำเนินงานด้านการเพาะเห็ดของฟาร์มตัวอย่างวังพญา-ท่าธง สามารถขยายผลสู่เกษตรกรบริเวณใกล้เคียงและนักศึกษาที่สนใจได้มาศึกษาดูงาน

## ๙. ปัญหา / อุปสรรค

-

## ภาพ / กิจกรรม

โครงการฟาร์มตัวอย่างตามพระราชดำริ วังพญา-ท่าธง อำเภอรามัน จังหวัดยะลา



โรงเก็บวัสดุการเกษตร ขนาด ๓x๖ เมตร



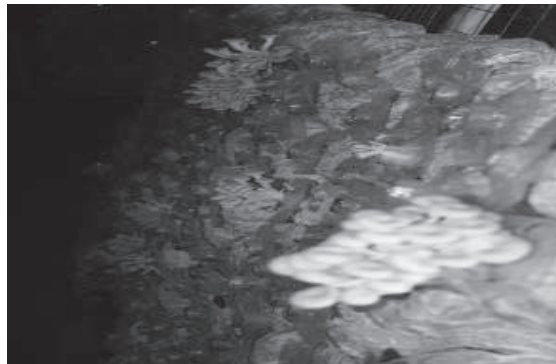
โรงเปิดดอก



วัสดุเพาะเห็ดที่บรรจุลงในถุงพลาสติก



การบ่มก้อนเห็ดในโรงบ่ม



ก้อนเห็ดในโรงเปิดดอก